



การพัฒนาระบบบริการ  
เด็กที่มีปัญหาสติปัญญาและการเรียนรู้

Take your hands .   
[c]2007 by lullably



*The story of Dan & Dream*

Take your hands . . .   
[c]2007 by lullably



**จากแผนกผู้ป่วยนอก**

**หญิงไทยวัย 30 ปี**

**Cc : ปวดท้อง 1 วัน**

**Pl: 1 วันปวดท้อง ถ่ายเหลว**

**2 เดือน เครียด วิตกกังวล**

**นอนไม่หลับ**

**: ส่งพบพยาบาล ห้อง**

**ให้คำปรึกษา**



มีภาวะซึมเศร้า

แต่ ไม่มีความคิด

อยากทำร้ายตนเอง



เชอมีบุตรฝาแฝด 2

คนอายุ 2 ปี เชอ

เลี้ยงบุตรคนเดียว

ปานนี้ลูกยังไม่ยอม

พูด

สามีก็ไม่สนใจ

เชอรู้สึกท้อแท้ และ

เหน็ดเหนื่อยมากใน

การดูแลลูก



เธอร้องให้ เราให้  
เธอได้ระบายความรู้สึก  
สอนการคิดเชิงบวก และ  
ให้กำลังใจ แนะนำให้เธอ  
พาลูกมาพบกุมารแพทย์  
เพื่อให้การวินิจฉัย และ  
ประเมินพัฒนาการ  
วันนั้นเธอได้ยาด้านเศร้า  
กลับไปด้วย

Inability to relate to children or adults



Poor speech or lack of speech



Oversensitivity or undersensitivity to noises



Inappropriate toy play



Difficulty dealing with changes in routine



Inappropriate laughter or crying



Lack of awareness of danger



Hyperactivity or passiveness



Oversensitivity or undersensitivity to touch



Strange attachment to objects



Lack of eye contact

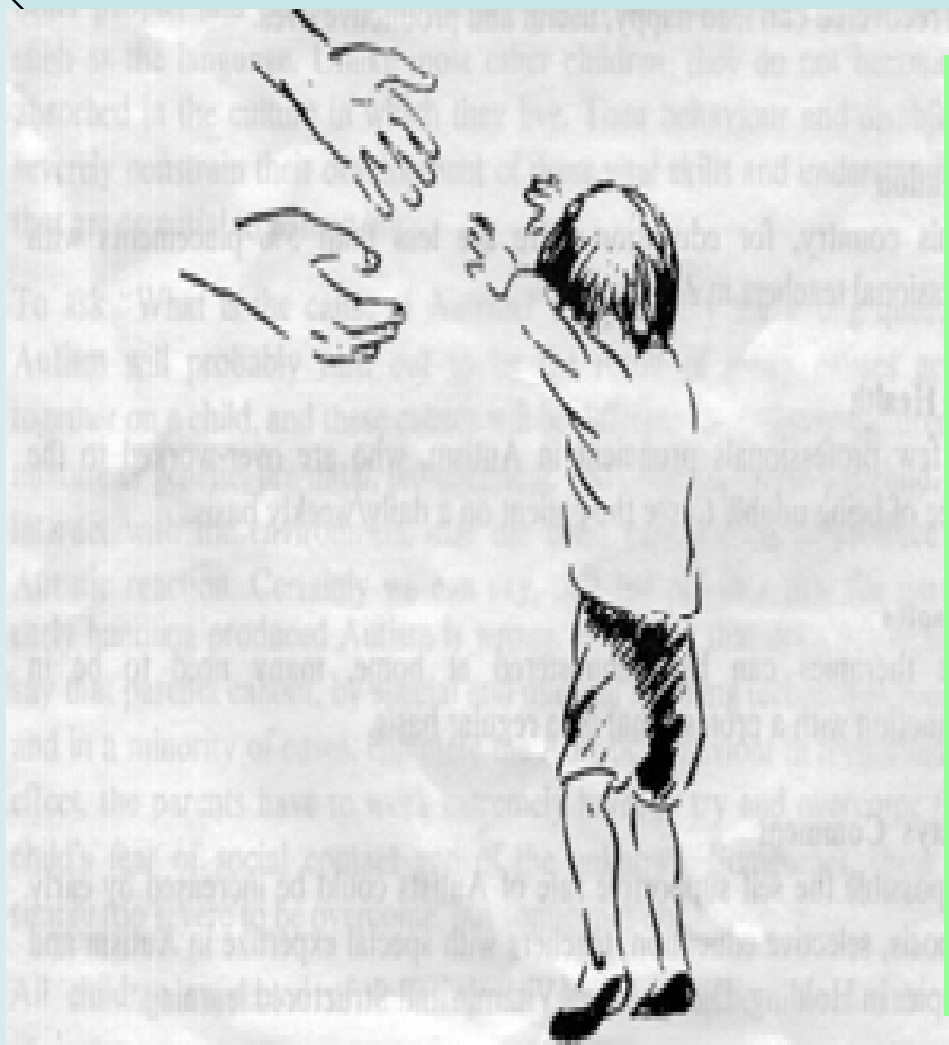


4 วันต่อมา เธอพาลูกแฝด มาพบแพทย์ เราก็ดกรองออกทิสติกให้พบความเสี่ยงหลายข้อ

เมื่อพบแพทย์ แพทย์ส่งตัวไปพบแพทย์ที่โรงพยาบาลลำปางเพื่อวินิจฉัยยืนยันและเตรียมให้การฝึกกระตุ้นพัฒนาการ

ดูเธอรู้สึกไม่อยากไป

แต่เราได้อธิบายเหตุผลและความจำเป็น จนเธอเข้าใจ



*'Typical response of an autistic child to outstretched arms of an adult (drawn from an 8 mm motion picture).' From Hutt and Hutt (1970), after Hutt and Ounsted (1960).*

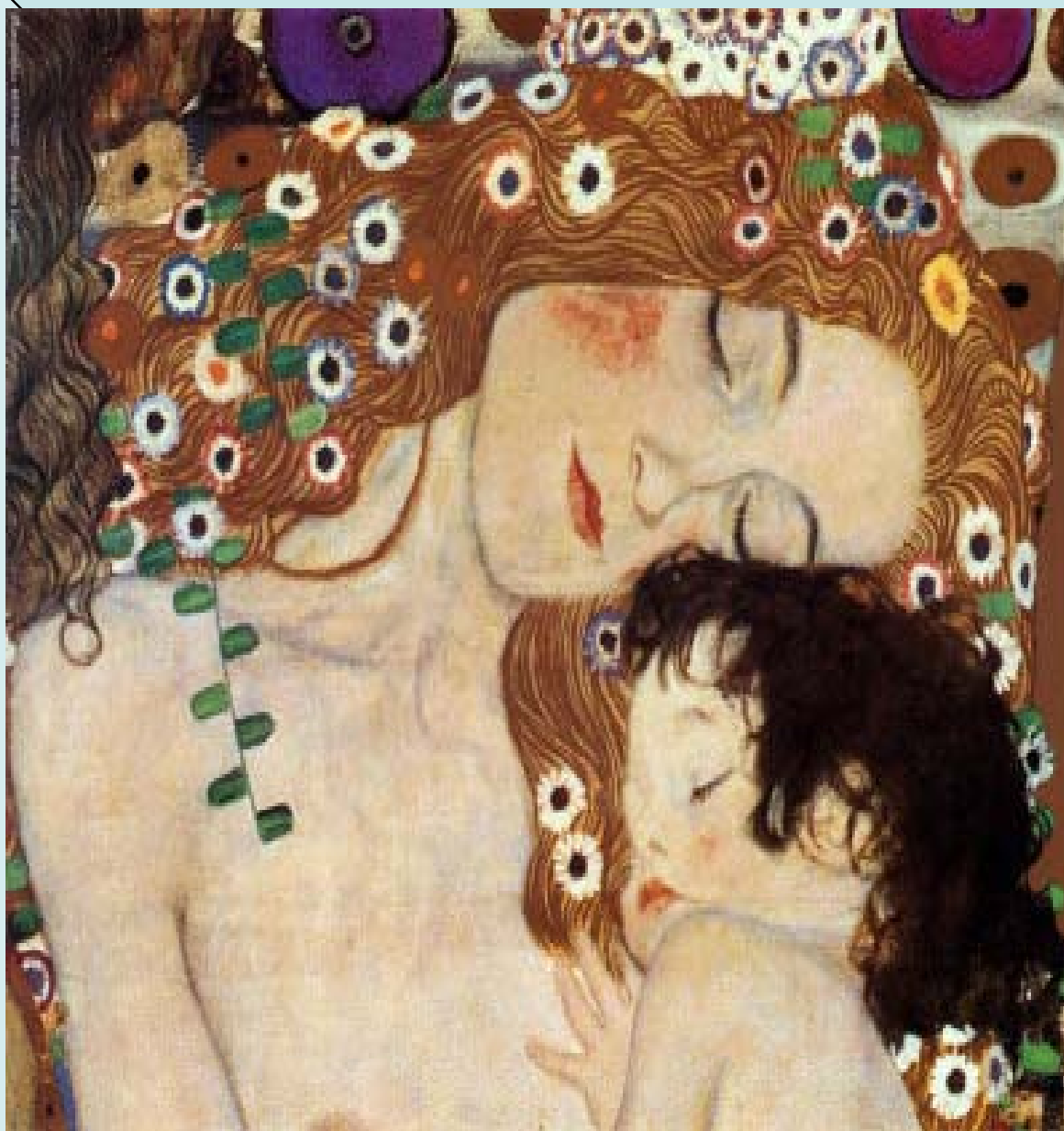
2 วันต่อมาเธอกลับมาพร้อมใบส่ง  
ตัว ที่บอกว่าลูกเป็นโรคออทิสติก  
ทั้งคู่ และจำเป็นต้องฝึกพัฒนาการ  
ที่โรงพยาบาลลำปาง แต่เธอไม่  
สามารถ พาลูกไปรับการฝึกได้  
ด้วยความลำบากในการเดินทาง  
ค่าใช้จ่ายต่างๆ

เราพยายามหาวิธีช่วยเหลือ และได้  
นำเรื่องของเธอลงที่ประชุม  
**PCT** เด็ก



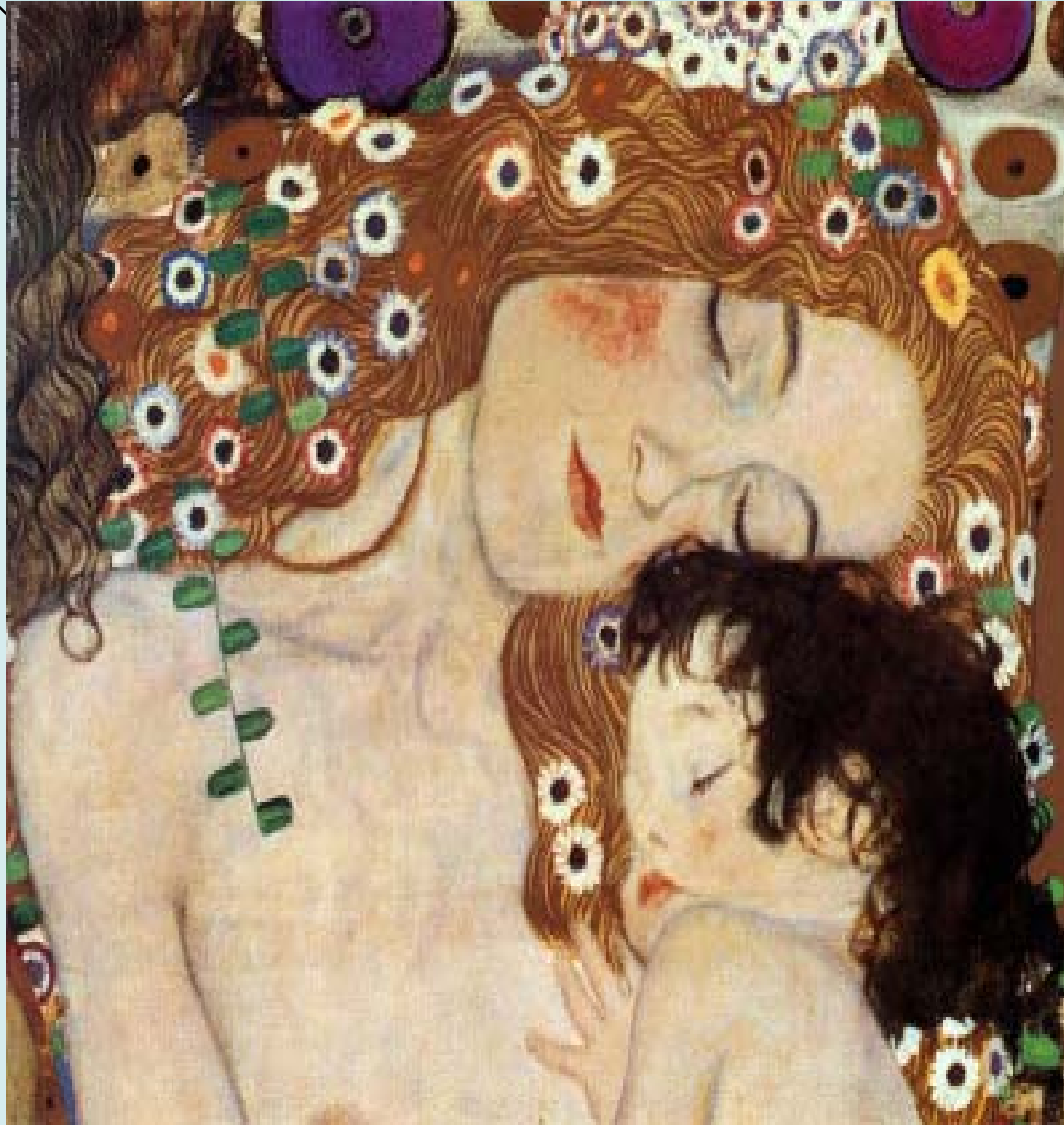
*'Typical response of an autistic child to outstretched arms of an adult (drawn from an 8 mm motion picture).' From Hutt and Hutt (1970), after Hutt and Ounsted (1960).*

ที่ประชุมได้ให้ความสำคัญและเห็นว่าเด็กพิเศษกลุ่มนี้จำเป็นต้องได้รับการฝึก กระตุ้นพัฒนาการ เพื่อให้สามารถช่วยเหลือ ดูแลตนเองได้ตามศักยภาพที่มีอย่างสูงสุด แต่อุปสรรคในการเข้าถึงบริการ การเดินทาง ความขาดแคลนบุคลากรในการฝึกยังเป็นปัญหาใหญ่ แต่ถ้าเราตั้งใจจะช่วยเด็กพิเศษกลุ่มนี้ก็ไม่มีอะไรที่ทำได้ ที่ประชุมจึงมีความเห็นให้ส่งพยาบาล 2 คนเข้ารับการฝึกพัฒนาการที่โรงพยาบาลลำปาง



จากนั้น ผาแฝด แคน  
ดริมได้รับการฝึก  
กิจกรรมบำบัด และ ฝึก  
พูด ที่โรงพยาบาลเจ้า  
หม่มมาตลอด จนถึงการ  
ติดตามดูแลที่ศูนย์เด็ก  
ฯได้ให้คำปรึกษาแก่ครูพี่  
เลี้ยงเด็กเป็นระยะๆ

พร้อมกับภาวะซึมเศร้า  
ของมารดาที่ค่อยๆ  
ลดลง



จากการดูงาน และฝึก  
บุคลากรที่ร.พ.ลำปาง เรา  
พบว่ายังมีเด็กที่มีปัญหา  
ความบกพร่องทาง  
สติปัญญาและพัฒนาการ  
อีกหลายคนที่จะต้อง  
ได้รับการฝึกกระตุ้น  
พัฒนาการ ทั้งจากเจ้าหน้าที่  
วังเหนือ และเมืองปาน  
ที่รอเข้าคิวรับการฝึก  
ที่ร.พ.ลำปาง และส่วน  
หนึ่งยังไม่เข้าถึงการรับ  
บริการ



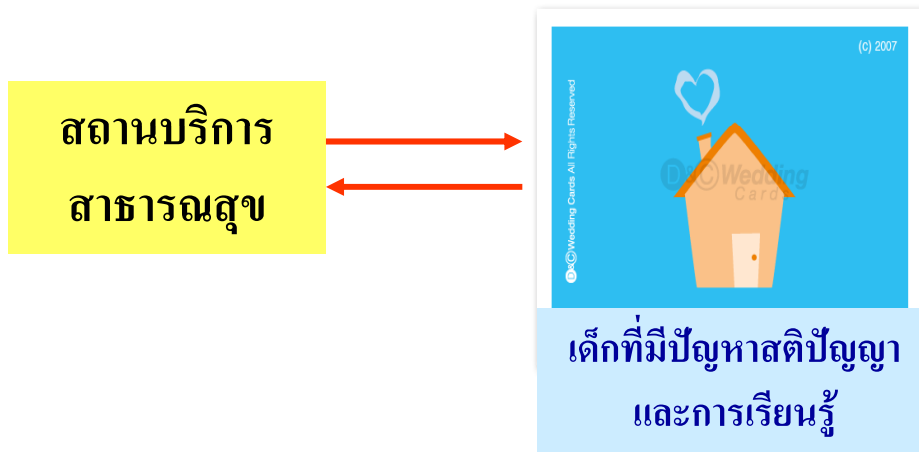
เราพยายามพัฒนาศักยภาพของตัวเอง  
แม้จะเป็นโรงพยาบาลชุมชน แต่เด็กๆ  
เหล่านี้หากได้รับการดูแลที่โรงพยาบาล  
ใกล้บ้านย่อมส่งผลดีต่อเด็กๆ และ  
ผู้ปกครอง นอกจากการบำบัดฟื้นฟูแล้ว  
เรายังให้ความสำคัญกับการส่งเสริมและ  
ป้องกันด้วย



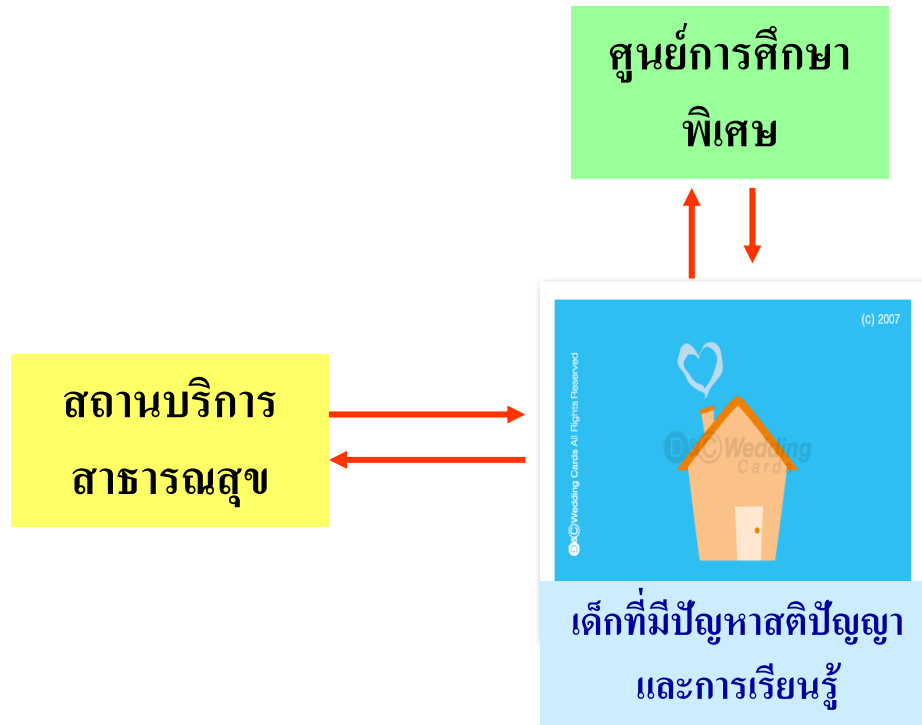
โครงการพัฒนาสมรรถภาพเด็กกลุ่ม  
พิเศษจึงเกิดขึ้น โดยขอรับการสนับสนุน  
ทุนจากสปสช. ให้เราได้ศึกษาดูงาน และ  
ฝึกบุคลากรที่สถาบันเด็กราชนครินทร์ จ.  
เชียงใหม่ พร้อมทั้งมีงบประมาณสำหรับ  
จัดซื้ออุปกรณ์ต่างๆ ที่จำเป็น



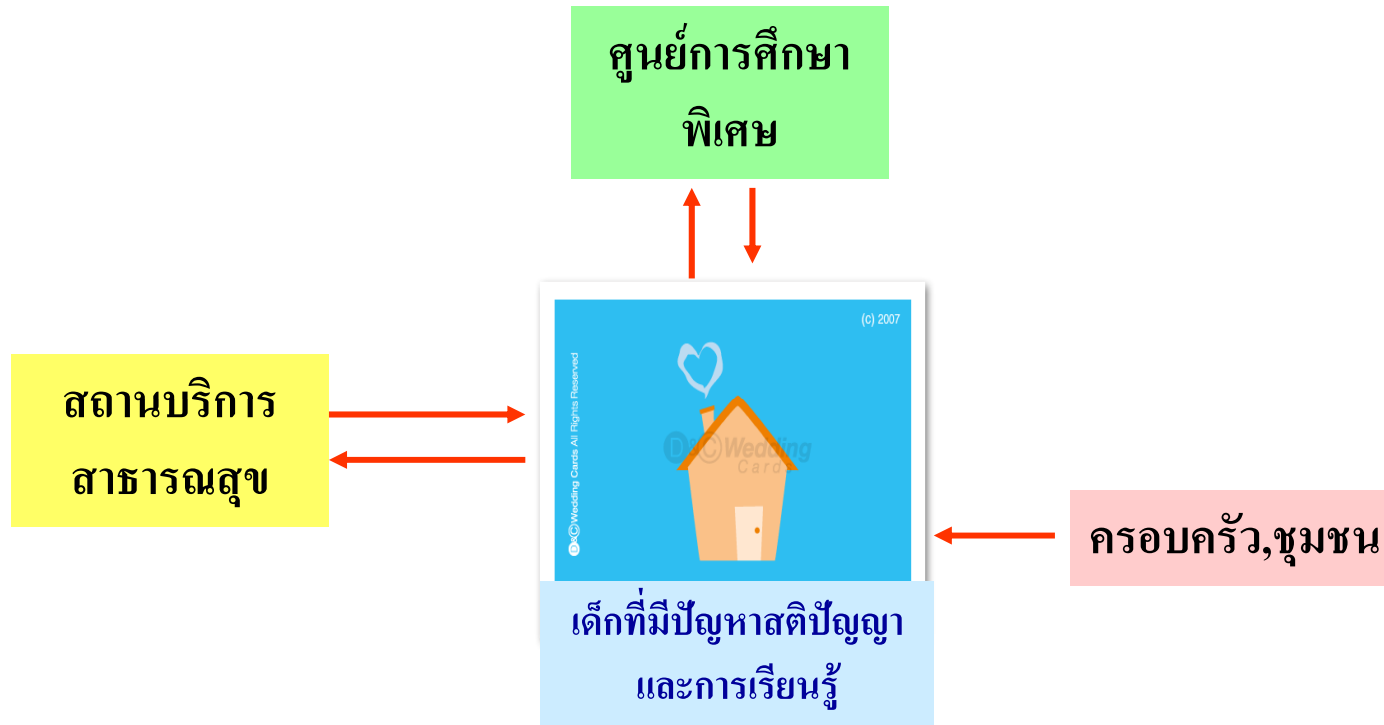
# การพัฒนากระบวนการร่วมกับสร้างเครือข่าย



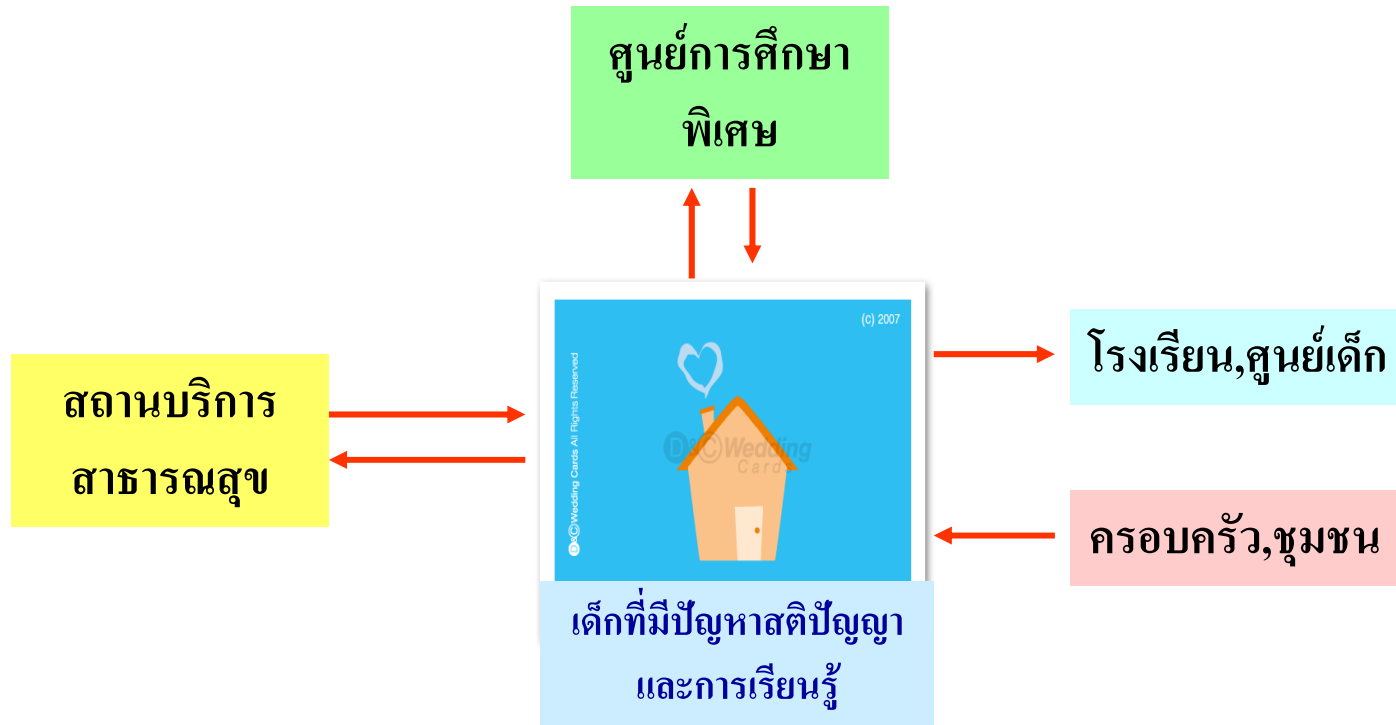
# การพัฒนากระบวนการร่วมกับสร้างเครือข่าย



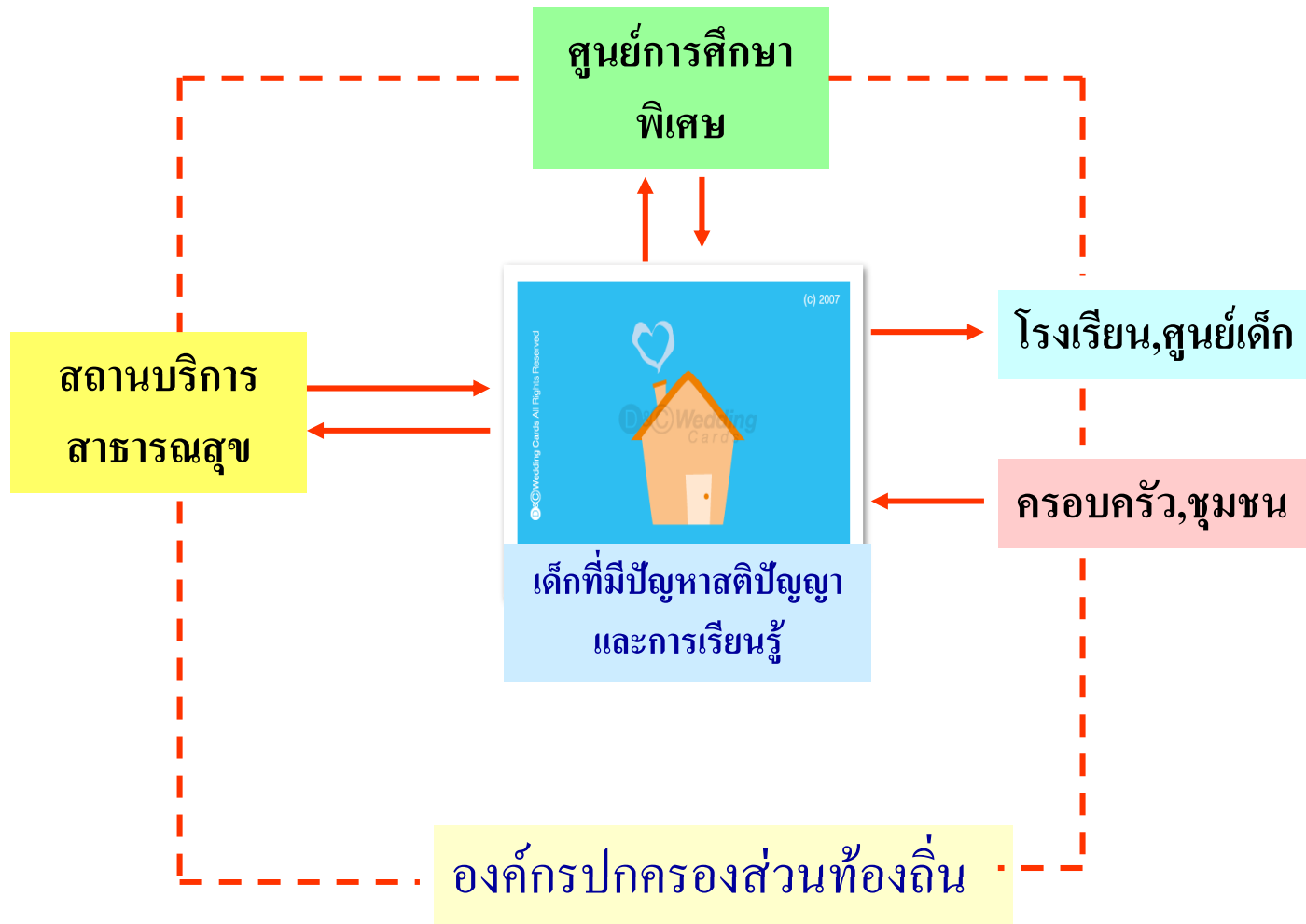
# การพัฒนากระบวนการร่วมกับสร้างเครือข่าย



# การพัฒนากระบวนการร่วมกับสร้างเครือข่าย



# การพัฒนากระบวนการร่วมกับสร้างเครือข่าย





## การดำเนินงานในปี2552

- จัดทำข้อมูลเด็กพิการในพื้นที่. แจกห่มให้เป็นปัจจุบัน
- ค้นหาผู้ป่วยรายใหม่จากการคัดกรองพัฒนาการทั้งในสถานบริการและในชุมชน
- แยกเด็กตามประเภทของความพิการและส่งต่อหน่วยงานที่



# ฝึกกระตุ้นพัฒนาการในโรงพยาบาลแจ้ห่มและลงเยี่ยมบ้านร่วมกับ ทีม HHC

โครงการปรับบ้านเป็นห้องเรียน ปรับเปลี่ยนพ่อแม่ให้เป็นครู  
ร่วมกับโรงเรียนการศึกษาพิเศษจังหวัดลำปาง



# กิจกรรมในการฝึก

1. การนำเด็กออกจากโลกของตัวเอง
2. การฝึกกิจวัตรประจำวัน
3. การเล่นและการรับรู้ทางอารมณ์
4. การสอนพูดเบื้องต้น
5. การปรับพฤติกรรม



# ปัญหาและอุปสรรคในการดำเนินงาน

- ขาดแคลนอุปกรณ์ในการฝึก
- การฝึกมีความล้มเหลวไม่ก้าวหน้า
- บุคลากรในการฝึกมีภาระงานหลายอย่าง
- การส่งต่อผู้ป่วยในการวินิจฉัยและการวางแผนในการรักษา
- การเดินทางมารับบริการใน รพ.



## การดำเนินงานต่อไป

- โครงการแบ่งปันให้น้องยิ้ม โดยการสนับสนุนจากมูลนิธิศุภนิมิต
- จัดตั้งศูนย์การเรียนรู้ร่วมกันของผู้ปกครองเด็กในชุมชน



แล้วตอนนี้เราก็มีเด็กๆ เข้ามารับการฝึกมากขึ้น มีน้องเรย์ น้องปุ๋ย น้องสลิิน น้องๆ

ทั้งจากแจ้ห่ม วังเหนือ มากับคุณพ่อ คุณแม่ คุณตา คุณยาย

และเราก็หวังว่าสิ่งที่ทำคงสร้างรอยยิ้มให้แต่ละครอบครัวบ้างไม่มากก็น้อยค่ะ





เด็กเปรียบดังผ้าขาวรอสีแต้ม

เพื่อนหรือแถมขึ้นอยู่กับผู้ใหญ่

ถ้าสอนด้วยการตั้ง กำลังใจ

เขาจะได้สิ่งสำคัญ เชื่อมั่นตน

ถ้าสอนด้วย ความก้าวร้าว

เอาอำนาจ เขาจะขาดอ่อนนุ่มไป

ไร้เหตุผล ถ้าสอนด้วย

การยอมรับ นับถือตน

เขาจะสน รักคนได้ ไม่เกลียดชัง

จากงานสุขภาพจิตยาเสพติด

โรงพยาบาลเจ้าห่ม